

# Alliance Dutch Technology

2025

---

**AI als hulpmiddel  
en drijver in de  
markt**

— Pagina 10

---

**De toekomst van  
data georiënteerd  
onderhoud**

— Pagina 16

---

**Handen uit de  
mouwen voor de  
energietransitie**

— Pagina 22

---



**People  
driven  
progress.**



# 12

Maatwerk voor  
medewerker én  
klant



# 14

Gebruik maken van  
elkaars expertise



# 18

Klaarstomen voor  
de toekomst



# 20

Slimmere productie  
dankzij een nieuwe  
productielijn

# Inhoud

Voorwoord Jurgen en René	3
Feiten & Cijfers	4
Technologie zonder grenzen	6
Corporate Story	8
Duurzaamheid	24
DTA Dag 2025	26
Contact en Colofon	27

## Bedrijven

FMI	10
Improvia	12
Viventris	14
ÆVO	16
Metrical	18
Rommtech	20
21 Groep	22



# 24

Duurzaamheid

# Column



Ongeveer drie jaar geleden hebben we Dutch Technology Alliance opgericht: een ondernemende groep goed opgeleide techneuten die met hun vaardigheden in staat zijn om écht iets te creëren. We leren van elkaar, trekken waar mogelijk samen op en vieren successen die we behalen.

Ondertussen werken we hard aan de groei van onze bedrijven. Er ontstaan voortdurend nieuwe kansen en we worden geconfronteerd met nieuwe uitdagingen. Dan komt ons echte ondernemerschap naar voren. We zetten ons in voor het verduurzamen van onze organisaties op het gebied van mens, milieu en maatschappij, onderzoeken hoe we AI kunnen toepassen in onze processen en innoveren om een toekomstbestendige industrie te realiseren. Daar voelen we ons als alliantie met 25 bedrijven in de hightech industrie verantwoordelijk voor. Samen willen we de samenleving echte toegevoegde waarde bieden maar wel op een verantwoorde, duurzame wijze.

Ieder die binnen of samen met onze organisaties werkt, draagt daaraan bij. We bouwen slimmere producten, efficiëntere processen en duurzame oplossingen. Daarbij hebben we oog voor de mens achter de techniek. Want hoewel er steeds vaker wordt gekozen voor automatisering, kunnen we niet zonder de vakman die de installatie installeert, de machine aanstuurt of de techniek verder ontwikkelt.

Of je nu in de productie, op de engineeringafdeling, in de logistiek of in het management zit – jouw werk doet er toe. We zijn trots op wat we samen al hebben bereikt, maar weten ook: er is altijd nog veel te doen. We willen iedereen bedanken voor zijn of haar inzet, betrokkenheid en ideeën, en stimuleren tegelijkertijd om door te gaan met impact maken. Jullie zijn de motor van duurzame innovatie en een toekomstbestendige industrie. Alleen samen maken we het verschil.

---

“ Techniek  
is gewoon  
leuk. ”

---

# Feiten & Cijfers

1962

Oprichting  
FMI

1998

Oprichting  
Elektra 21

2002

Overname door  
management van FMI

2008

Overname FMI  
Instrumed

2007

Oprichting 21 Groep  
& FMI Engineering

2006

Oprichting ImProvia  
Overname FMI  
Manufacturing

2009

Oprichting  
ImProvia Polen  
& InduCon 21

2010

Oprichting  
AEVO

2012

Overname  
FMI Machining

2014

Oprichting  
FMI Mechatronics

2018

Oprichting FMI  
Engineering Aachen  
& Install 21

2017

Overname Irmato  
Oprichting ExRobotics  
& ProTect 21

2016

Overname 21 Groep  
Oprichting FMI  
Additive

2020

Joint Venture  
FMI ImProvia  
Group

2021

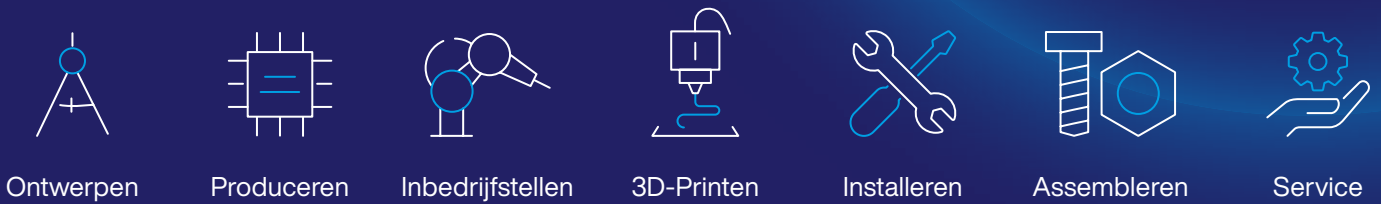
Overname  
Metrical Metaal  
Bewerking

2022

Overname  
Rommtech & IBZ &  
Start van FMI High  
Tech Packaging



## Competenties



## Sectoren



## Landen



## Bedrijven



— Locaties waar onze producten belanden

# Technologie zonder grenzen

## Wereldwijd verbonden

Onze producten vinden hun weg naar alle uithoeken van de wereld. Van Europa tot Noord-Amerika en van Azië tot het Midden-Oosten. Deze internationale aanwezigheid laat zien dat de kwaliteit van onze producten geen grenzen kent.

● Wereldkaart ● Afzetlanden

België	Noorwegen
Bulgarije	Oekraïne
Canada	Oostenrijk
Denemarken	Polen
Duitsland	Spanje
Finland	Taiwan
Frankrijk	Tsjechië
Israël	Turkije
Italië	Verenigd Koninkrijk
Liechtenstein	Verenigde Staten
Litouwen	Zweden
Nederland	Zwitserland





# Bouwen aan de toekomst met slimme technologie

---

Technologie heeft onze samenleving in het verleden al ingrijpend veranderd. En de impact zal de komende jaren alleen maar groter worden. De energietransitie, de noodzaak tot verduurzaming, een krappe arbeidsmarkt en razendsnelle technologische ontwikkelingen zorgen ervoor dat de rol van technologie steeds belangrijker wordt.

Bij Dutch Technology Alliance zien we hierin enorme kansen. Slimme technologie stelt ons in staat om oplossingen te vinden voor de uitdagingen van morgen. Met de ontwikkeling, productie en verkoop van innovatieve en concurrerende producten en diensten dragen wij bij aan betere technologie én een betere wereld.

Wij geloven in de kracht van een integrale aanpak. Door uitdagingen vanuit verschillende invalshoeken te bekijken, komen we samen tot oplossingen die verwachtingen overtreffen. Binnen onze alliantie bundelen gelijkgestemde, technisch georiënteerde bedrijven hun krachten. Ieder met zijn eigen expertise, maar met een gedeelde ambitie. Juist die diversiteit maakt ons sterk.

Bij ons draait alles om de mensen. Zij zijn het hoofd, hart en de handen van ons succes. Hun vakmanschap, professionaliteit, flexibiliteit, oplossingsgerichtheid en klantfocus maken het verschil. Onze medewerkers zijn betrouwbare en gedreven teamspelers die elke dag het beste uit zichzelf én elkaar halen.

De samenwerking tussen onze medewerkers, dochterondernemingen en klanten is onze grootste kracht. Samen creëren we nieuwe kansen, nieuwe activiteiten en nieuwe banen. Met onverminderde ambitie grijpen we elke mogelijkheid aan om de toekomst vorm te geven — een toekomst waarin slimme technologie voorop staat.



“ Een toekomst  
waarin slimme  
technologie  
voorop staat. ”



## The core of Dutch Technology Alliance

**C I R C L E**

### Collaboration

The collaboration between our employees, our entities and customers is our key success factor.

### Integrity

Our multidisciplinary nature gives us a holistic view of technology.

### Recognition

People are the driving force behind everything we do. That is why we let the technicians take center stage.

### Craftsmanship

It is our professionalism, expertise and solution-oriented thinking that distinguishes us in the market.

### Learning

We contribute to the improvement of technology and everyday life through continuous learning and development.

### Entrepreneurial

We are entrepreneurs at heart, seizing every opportunity to shape the future.

— Ensuring progress, empowering innovation

# FMI

Wat in 1962 begon als een verspaningsbedrijf in Bergen op Zoom, is uitgegroeid tot een groep van productie- en assemblagebedrijven met meer dan 250 medewerkers. FMI levert build-to-print precisieoplossingen voor onder andere marktleiders in de Semicon-, Analytische en Medische sector. Zeven gespecialiseerde bedrijfsonderdelen werken samen aan de productie van parts, modules, tooling en packaging:

## FMI Machining

Produceert grote metalen componenten voor industrieën als offshore en petrochemie.

## FMI Precision

Produceert zeer nauwkeurige, CNC gefreesde componenten voor de semicon- en analytische markt.



## FMI Manufacturing

Richt zich op seriematige CNC bewerking en productie van grote precisie componenten voor de semicon, analytische en defensie-industrie.

## FMI Additive

Levert 3D geprinte onderdelen voor onder andere medische en semicon toepassingen.

## FMI Instrumed

Produceert chirurgische instrumenten en medische implantaten.

## FMI Mechatronics

Assembleert modules, waar nodig in cleanrooms, en biedt supply chain management en repair services aan.

## FMI High Tech Packaging

Produceert hoogwaardige herbruikbare verpakkingen voor bijvoorbeeld transport van hightechapparatuur.





### Return for Re-Use, duurzaamheid steeds belangrijker bij FMI

Binnen FMI wordt duurzaamheid steeds belangrijker. In vrijwel ieder bedrijfsonderdeel van FMI is aandacht voor deze nieuwe strategische pijler. Er komt meer wet- en regelgeving en opdrachtgevers hebben extra verwachtingen van leveranciers omtrent duurzaamheid. Daarnaast ziet FMI dat grondstoffen schaarser worden, energieprijzen stijgen en aandacht voor duurzaam inzetbaar personeel belangrijker is dan ooit tevoren.

Samen met de andere bedrijven binnen Dutch Technology Alliance trekt FMI op en daarnaast worden stappen gezet om de transitie naar een duurzame bedrijfsvoering te versnellen. Verschillende productielocaties worden verduurzaamd door meer gebruik te maken van hernieuwbare energie. Daarnaast werkt FMI Mechatronics actief aan circulaire strategieën, wat heeft geleid tot een nieuwe businesscase.

Klanten kunnen hun modules bij FMI Mechatronics terugbrengen voor inspectie en eventuele reparatie, waarmee de levensduur aanzienlijk wordt verlengd. Om dit goed te kunnen doen moeten producten meer modulair ontworpen worden, zodat deze gemakkelijker gerepareerd kunnen worden en daardoor meermalig en circulair inzetbaar zijn. FMI ziet potentie in deze vorm van produceren en merkt dat de vraag naar deze dienstverlening stijgt. Huidige ontwerpen worden daarom herzien en geoptimaliseerd, zodat deze in de toekomst meerdere rondes mee kunnen. Op deze manier weet FMI haar bijdrage te leveren aan het verminderen van grondstoffen en het verlagen CO<sub>2</sub>-uitstoot in het productieproces.

### AI als hulpmiddel en drijver in de markt

FMI ziet AI als een onmisbare motor achter de volgende groeifase. Het biedt oplossingen voor concrete uitdagingen. Zo dwingt de vergrijzing organisaties om met minder mensen meer te doen. Door te automatiseren en AI slim toe te passen lukt dat. FMI heeft dit bijvoorbeeld gedaan op de inkoopafdeling, waar met hetzelfde aantal medewerkers gewerkt wordt terwijl de omzet vijf keer zo veel is geworden. Door procesoptimalisatie, digitalisering en AI kan meer output worden gegenereerd zonder extra medewerkers aan te nemen.

De ontwikkelingen en toepassingen rondom AI zorgen voor een sterke groei in de semicon markt. Klanten breiden hun productiecapaciteit uit en FMI wil daar een serieuze partner bij zijn. Deze ambitie vraagt om flexibiliteit van de organisatie. De wereld verandert snel. AI helpt om gemakkelijker te schakelen, slimmer te plannen en kennis te borgen. Hiermee kan FMI zich voorbereiden op de toekomst.

---

“ Ensuring Progress, Empowering Innovation. ”

---

# Improvia

Improvia werd opgericht op 1 september 2006 als antwoord op een groeiende vraag vanuit de markt naar direct inzetbare technische specialisten voor (complexe) engineeringvraagstukken. Onze oprichters, met hun diepgaande kennis en ervaring, zagen de kans om een brug te slaan tussen de technische uitdagingen van bedrijven en de benodigde expertise.

5 locaties

100+ medewerkers

50+ klanten

Vanaf het begin hebben we ons gericht op het leveren van hooggekwalificeerde engineers die flexibel en snel kunnen schakelen, zodat onze klanten hun projecten efficiënt kunnen realiseren, zelfs in de meest veeleisende omgevingen. Deze praktische benadering heeft ons in staat gesteld om continu te groeien en bij te dragen aan het succes van onze klanten.

Met jarenlange ervaring blijven we vooroplopen in het bieden van technische oplossingen die bedrijven helpen hun productiviteit te verhogen en hun engineeringvraagstukken succesvol te realiseren.

Door een team met ruim honderd engineers en projectmanagers en een groot nationaal bereik, bieden we op voorhand een slimme oplossing.

**Improvia biedt expertise in Mechanical, Electrical en Software Engineering én Projectmanagement — van ontwerp tot realisatie.**

Dit alles tezamen zorgt voor slimme en duurzame toepassingen, van ontwerp tot realisatie. Onze specialisten werken op kantoor of bij de klant, afhankelijk van de behoefte, en zorgen voor efficiënte processen, betrouwbare systemen en succesvolle projecten – zelfs onder hoge druk.

## Medewerkers in beeld

We spraken met twee professionals, Tom Couwenberg en Niels van den Boom, over hun route naar Improvia en hun ervaringen sinds hun start.

Voor Niels was Improvia een logische keuze nadat hij besloot zijn vorige werkgever te verlaten. “De organisatie waar ik zat, was heel chaotisch,” vertelt hij. “Dingen werden van de hak op de tak geregeld. Je werd bijvoorbeeld ineens naar het buitenland gestuurd zonder duidelijke planning. Ik zocht structuur en meer grip op mijn werk.”

---

Improvia bood precies dat: stabiliteit, duidelijke processen en een omgeving waarin zijn vaardigheden als software engineer tot hun recht komen. Niels studeerde HBO mechatronica aan Avans Hogeschool en heeft inmiddels bijna vier jaar werkervaring in de technische sector. “Bij Improvia sloot mijn opleiding goed aan bij wat ik nu doe, zeker in de opdrachten voor klanten in de machinebouw.”

Ook Tom kwam via eigen onderzoek bij Improvia terecht. “Ik zocht via Google Maps naar technische bedrijven in de regio en Improvia sprong eruit. De website wekte direct mijn interesse, dus ik besloot te solliciteren.” Tom studeerde HBO Werktuigbouwkunde aan de Fontys en werkt sinds 2018 in het veld. “Ik hou van de combinatie van wiskunde en natuurkunde — krachten, momenten, formules — en bij Improvia pas ik die kennis dagelijks toe.”

### Maatwerk voor medewerker én klant

Wat Improvia écht onderscheidt? Het oprechte meedenken — met medewerkers én klanten. “Bij Improvia word je niet zomaar op een project gezet,” zegt Niels. “Er wordt gekeken naar wie jij bent, wat je kunt en vooral waar je naartoe wilt groeien. Je komt in een opdracht die écht bij je past.”

### Techniek met impact

Zowel Tom als Niels zijn inmiddels betrokken bij technische projecten waar ze zichtbaar verschil maken. Improvia levert maatwerkoplossingen voor klanten en dit vraagt om precisie, slimme automatisering en betrouwbare engineering.

Volgens de heren is het vooral de combinatie van professionele ontwikkeling en een menselijke aanpak die Improvia uniek maakt. “Je hebt contact met collega’s, korte lijnen met de mensen op kantoor en je krijgt de ruimte om jezelf te ontwikkelen,” vertelt Niels. “En dat voel je ook in de samenwerking met klanten — we worden echt gezien als een verlengstuk van hun team.”

### Klaar voor een volgende stap in techniek of op zoek naar een betrouwbare partner in engineering?

Of je nu als engineer je carrière een boost wil geven, of als klant op zoek bent naar een betrokken en vakkundige partner — Improvia staat voor je klaar.



“Your success story shaped by our smart engineering.”

— Our smart contribution for your smart production

# Viventris

De complexe productie van producten voor kritische markten is uitdagend. Door personeelstekorten, stijgende kosten en de toenemende druk op verduurzaming staan veel bedrijven voor grote uitdagingen. Steeds meer organisaties kiezen daarom voor productieautomatisering, waarmee zij hun marktpositie kunnen versterken en concurrerend kunnen blijven. Viventris werkt iedere dag aan slimme oplossingen voor consistente kwaliteit, hogere output en optimale procesbeheersing. Dit doen zij al bijna 20 jaar en sinds begin 2025 onder de nieuwe naam Viventris.

Viventris heeft deskundigheid in drie kerngebieden: inspectie, assemblage en handling, waarbij de expertise van Vision Engineering veelvuldig wordt ingezet. Dit doen zij voor producenten in de markten consumer products, healthcare, food en high tech. Hierbij werken ze altijd zij aan zij met de klant, van engineer tot engineer en volgens een bewezen aanpak: Smart Insights, Smart Development en Smart Maintenance. Het resultaat? Een betrouwbare oplossing die een vernieuwde basis legt voor het productieproces van de klant.

## Gebruik maken van elkaars expertise binnen Dutch Technology Alliance

Naast dat de verschillende bedrijfsonderdelen van Dutch Technology Alliance van elkaar leren, werken ze ook actief samen. Zo werden bij FMI inserts handmatig in stalen platen gemonteerd – een tijdrovend en foutgevoelig proces. FMI vroeg Viventris daarom het proces te automatiseren. Een volledig geautomatiseerde oplossing zou hebben geleid tot een onnodig complexe machine. Viventris koos daarom voor een efficiëntere oplossing en stelde voor om te werken met pre-gecoate inserts. Dit maakt de schroefoplossing minder foutgevoelig én kostenefficiënter. Uit een test-opstelling bleek dat het concept succesvol werkt. De kracht van de oplossing zit in de inherente procesbeheersing: gecontroleerd schroeven op basis van koppel en afstand. De vision-functie van de robot wordt ingezet om de exacte positie van de gaten te bepalen. Hoewel de platen zijn voorgeoriënteerd, wordt zo de juiste locatie nog eens gecontroleerd, waarmee de kwaliteit extra gewaarborgd wordt. 'Deze opdracht is een schoolvoorbeeld van hoe Viventris meedenkt met klanten: van proces tot eindproduct', aldus Floris Goet, Sales Engineer bij Viventris. 'Bovendien is het mooi om te zien hoe collega-bedrijven binnen Dutch Technology Alliance elkaar op deze manier versterken.'



Juist die  
veelzijdigheid  
maakt het  
interessant. ”



### Medewerker in beeld: Wessel

Wessel, Vision & Metrology Engineer, werkt dagelijks aan de innovatieve oplossingen voor klanten van Viventris. Hij houdt zich vooral bezig met het onderzoeken en bouwen van oplossingen die met behulp van camera's een deel van het productieproces automatiseren. Wessel: 'Dat klinkt heel breed en dat is het ook. Juist die veelzijdigheid maakt mijn werk bij Viventris zo leuk en interessant'.

'Bij het ene project programmeer ik een camerasysteem dat producten herkent en de juiste pakposities doorgeeft aan de robot en bij een ander project ontwikkel ik een automatisch visueel inspectiesysteem dat met behulp van deep learning cosmetische fouten herkent.' Bij vrijwel alle projecten kan Wessel zijn kennis en kunde van Vision Engineering inzetten om producten nauwkeurig te controleren en defecten te detecteren in het productieproces van de klant. 'Geen dag is hetzelfde en de verscheidenheid in technische uitdagingen maakt het werk leuk en verrassend.'



Viventris is goed op de hoogte van de nieuwste technieken en haalt daar inspiratie vandaan bij het oplossen van nieuwe uitdagingen. Vanuit die inspiratie verwacht Wessel in de toekomst samen met het team van Viventris een mooi innovatief idee, product of proces te bedenken. 'Het lijkt me super tof om zo'n onderscheidend idee tot een van onze standaardoplossingen te ontwikkelen'.

---

— Innovatie voor kritieke infrastructuur

# ÆVO

---

ÆVO is gespecialiseerd in duurzame verkeersmanagement-systemen voor beweegbare bruggen, sluisen en tunnels. Sinds 2010 ontwerpt, bouwt, beheert, inspecteert en onderhoudt ÆVO de techniek achter deze (natte) kunstwerken. Met 45 betrokken en gedreven medewerkers werkt ÆVO voor (semi) overheden in en rondom de Randstad, vanuit locaties in Halsteren en Hoofddorp. Door slimme en efficiënte oplossingen toe te passen, werkt ÆVO aan de infra van morgen.

## Service en onderhoud in de drie grootste gemeenten van Nederland

ÆVO is al jarenlang verantwoordelijk voor het uitvoeren van service-, onderhouds- en renovatiewerkzaamheden aan diverse bruggen, sluisen en tunnels in Amsterdam, Den Haag en Rotterdam, zoals de Erasmusbrug, de IJ-tunnel, de Trekvlietbrug en de Rotterdamse Parksluisen. Deze objecten worden intensief gebruikt en beschouwd als kritieke infrastructuur. Ondanks het juiste onderhoud is een technische storing niet altijd te voorkomen. Daarom draait het team van ÆVO 24/7 storingsdiensten en zijn zij binnen 60 minuten ter plaatse voor een snelle en goede oplossing. Daarnaast voert ÆVO risico gestuurd onderhoud uit om storingen te verminderen of volledig te elimineren.

## Expertise in nieuwbouw en renovatie

Door haar specialistische kennis weet ÆVO als geen ander wat er komt kijken bij de nieuwbouw, renovatie of optimalisatie van een beweegbare brug of sluis. De engineers begrijpen met welke uitdagingen overheden te maken hebben en kunnen hen hierbij begeleiden of zelfs volledig ontzorgen. Daarnaast zorgen de CMSE'ers (certified machinery safety experts) dat het object voldoet aan de nieuwste richtlijnen. De afgelopen jaren heeft ÆVO haar meerwaarde bewezen als aannemer van de bouw van de Michiel de Ruyterbrug op Urk. Ook ontwierp en verving ÆVO de installaties en automatisering van de Erasmusbrug en Rozenburgsesluis.



---

“ Smart technology gaat de infrawereld veranderen. ”

---

— Corné van Dravik

---

# “ Dr. Bridge minimaliseert stilstand en verlengt de levensduur. ”

---

## — Dr. Bridge

Met Dr. Bridge zet ÆVO een grote stap richting de toekomst van slim en efficiënt infrastructuurbeheer. Dit innovatieve concept maakt het mogelijk om bruggen, sluzen en tunnels op afstand te monitoren en op basis van data preventief onderhoud uit te voeren. Waar onderhoud voorheen reactief werd gepland en storingen pas werden verholpen wanneer ze zich voordeden, biedt Dr. Bridge een proactieve benadering.

Door data uit PLC-besturingssystemen en IoT-sensoren te verzamelen, kan ÆVO afwijkingen tijdig detecteren en vroegtijdig ingrijpen om technische problemen te voorkomen. De data worden lokaal verwerkt en veilig doorgestuurd naar de cloud, waarna het in het ÆVO Lab wordt geanalyseerd. Met behulp van slimme algoritmes en machine learning worden patronen herkend, waardoor onderhoud efficiënt en doelgericht kan worden uitgevoerd.

De kracht van Dr. Bridge werd bewezen bij de Michiel de Ruyterbrug. Daar signaleerde het systeem een probleem met een dompelpomp nog voordat het waterpeil te hoog werd. Dankzij deze vroege detectie konden technici tijdig ingrijpen en werd een ernstige storing voorkomen.

Door geavanceerde data-analyse te combineren met praktijkkennis, minimaliseert Dr. Bridge stilstand en verlengt het de levensduur van infrastructuur. ÆVO ontwikkelt deze technologie verder in samenwerking met ExRobotics, specialist in industriële inspectierobots en geavanceerde dataverwerking. Dankzij deze samenwerking profiteert ÆVO van de nieuwste technologieën op het gebied van machine learning en remote monitoring, waardoor de bruggen, sluzen en tunnels van morgen niet alleen slimmer, maar ook betrouwbaarder worden.



— Kansen aanpakken: Sneller, slimmer en duurzamer produceren

# Metrical

Metrical is gespecialiseerd in de productie en levering van hoogwaardige boorhouders voor diamantboren. Vanuit Halsteren werkt een team van 15 collega's voor zo'n 60 klanten in binnen- en buitenland, waaronder een aantal multinationals. Al ruim 25 jaar is Metrical actief in deze nichemarkt met slechts enkele aanbieders in Europa.



Er ligt zo'n 25 kilometer buis op voorraad en ieder jaar worden meer dan 100.000 boorhouders geproduceerd. Deze grote voorraadpositie maakt Metrical tot een betrouwbare en snelle leverancier – een onderscheidende factor in een markt waarin veelal vraaggestuurd wordt geproduceerd. Bovendien kiezen klanten steeds vaker voor een lokale producent, waardoor de vraag in Europa toeneemt. Om op deze ontwikkeling in te spelen, investeert Metrical fors in automatisering. Zo kan er meer in eigen fabriek worden geproduceerd en bouwt Metrical verder aan haar rol als innovatieve speler in de Europese markt.

## Sneller, slimmer en duurzamer produceren met nieuwe lasersnijmachine

Een grote stap in automatisering en efficiëntie heeft Metrical gezet met de aanschaf van een geavanceerde buizen-lasersnijmachine. Deze machine vervangt het traditionele zagen en ontbramen, waardoor productieprocessen sneller, preciezer en minder arbeidsintensief worden.

De nieuwe machine helpt Metrical arbeidstekorten op te vangen, het bedrijf te moderniseren en de concurrentiepositie te versterken. Dankzij deze investering kan Metrical nieuwe markten betreden en beter inspelen op klantvragen. Bovendien wordt er minder materiaal verspild en neemt de kwaliteit van de eindproducten toe – een belangrijke bijdrage aan de duurzaamheidsambities van het bedrijf.



## Klaarstomen voor de toekomst, onder een nieuw jong team

Sinds een aantal jaar behoort Metrical tot Dutch Technology Alliance. Inmiddels heeft een nieuw jong managementteam de dagelijkse leiding overgenomen en wordt er hard gewerkt aan de modernisering van het bedrijf. Na de overname lag de focus op het wegnemen van onzekerheden binnen de organisatie en het realiseren van financieel stabiele jaren. Nu deze fase is afgerond, richt Metrical zich op verdere professionalisering en groei.

Een belangrijke verandering die het jonge management doorvoert, is de verschuiving naar een meer open en betrokken bedrijfscultuur, waarin medewerkers worden aangemoedigd om initiatief te nemen en actief mee te denken over verbeteringen.

“We proberen mensen nu echt in hun kracht te zetten, mee te nemen in veranderingen en ruimte te geven. Dat maakt het werk leuker en het werkt ook gewoon beter”, aldus Nick de Keijzer, directeur van Metrical.

Dit zorgt niet alleen voor een prettiger werkklimaat, maar ook voor een efficiëntere bedrijfsvoering. Naast cultuurverandering wordt er volop geïnvesteerd in digitalisering en procesoptimalisatie, zodat de organisatie ook in de toekomst een betrouwbare partner blijft voor haar klanten.

---

“ We proberen mensen nu echt in hun kracht te zetten. ”

---

— Nick de Keijzer

— Innovatie met een persoonlijke touch

# Rommtech

In het Brabantse Halsteren werkt een hecht team van 35 vakmensen dagelijks aan de assemblage van hoogwaardige elektronische componenten. Rommtech, een trots familiebedrijf, heeft in de loop der jaren naam gemaakt in uiteenlopende sectoren, van machinebouw tot beveiliging. Bij Rommtech stopt het niet bij productie. Het bedrijf denkt ook mee over het onderwerp en de technische uitwerking van eindproducten.

Sinds 2022 is Rommtech aangesloten bij Dutch Technology Alliance. Voor eigenaar Erik Rommens een logische stap: “Wat ik merk, is dat klanten het waarderen dat we kleinschalig en toegankelijk zijn gebleven, maar ondertussen wel de kennis en expertise van een grote groep achter ons hebben staan.”

## Slimmere productie dankzij een nieuwe productielijn

Rommtech investeert continu in de toekomst. Een mooi voorbeeld daarvan is de recente uitbreiding van de productielijn met geavanceerde machines die zorgen voor meer efficiëntie, hogere betrouwbaarheid én minder kans op fouten.

Een van de blikvangers is de selectieve soldeermachine, waarmee individuele componenten uiterst precies worden gesoldeerd. In tegenstelling tot de traditionele methode, waarbij een volledige printplaat in gesmolten tin wordt gedompeld, worden nu alleen de benodigde onderdelen gesoldeerd. Dat is niet alleen veiliger voor kwetsbare componenten, maar ook efficiënter en energiezuiniger.

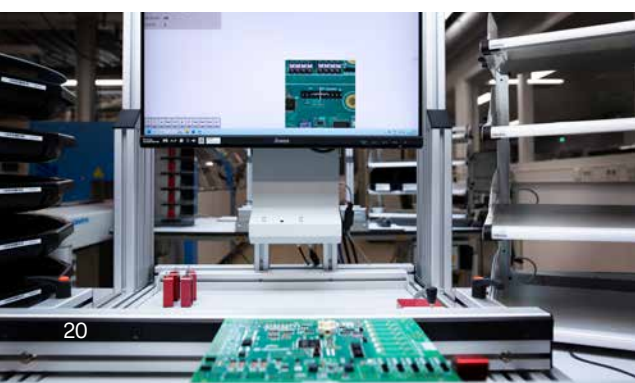
Met de recente uitbreiding van de assemblagelijnen, inclusief een innovatieve opstelling voor handmatige assemblage en selectief solderen, zet Rommtech opnieuw een flinke stap vooruit. “We zijn een van de eersten in onze branche met zo’n lijn,” zegt Erik met trots. “Soms zou ik wel een stoel naast de productielijn willen zetten, gewoon om er de hele dag naar te kijken. Het is prachtig om te zien hoe snel en nauwkeurig die werkt.”

Deze investering zorgt voor kortere doorlooptijden en betrouwbare productie, precies passend bij de groeiambities van Rommtech.

## Meer dan assembleren: engineering en design als groeiversneller

Waar Rommtech ooit begon als pure assembler van klantontwerpen, schuift het bedrijf steeds vaker aan tafel in de ontwerpfase. Door deze vroege betrokkenheid kunnen zij uitgebreide design checks uitvoeren waardoor beoordeeld kan worden of het ontwerp technisch in orde is. Producten kunnen zo slimmer en efficiënter geproduceerd worden, en dat werpt zijn vruchten af.

Een recent voorbeeld: een elektronisch product dat voorheen handmatig in elkaar werd gezet, is door het engineeringsteam van Rommtech herontworpen en kan nu volledig geautomatiseerd geproduceerd worden. Het resultaat? Lagere kosten, hogere capaciteit en kortere levertijden.



---

“ Onze betrokkenheid bij de ontwerpfase zorgt ervoor dat we samen met de klant producten kunnen optimaliseren. ”

---

— Erik Rommens



---

— De kracht van de combinatie

# 21 Groep

---

21 Groep is een toonaangevende totaalinstallateur in Zuidwest-Nederland en Vlaanderen. Sinds de oprichting in 1998 is de organisatie uitgegroeid tot een veelzijdige groep van vijf specialistische bedrijven, actief in de woningbouw & utiliteit, industrie en beveiliging. Met vijf vestigingen in Zeeland en Brabant biedt 21 Groep complete technische installatiediensten: van advies en ontwerp tot installatie, onderhoud en beheer.

De kracht ligt in het totaalconcept volgens Danny van de Velde, Directeur Woningbouw-Utiliteit Zeeland. 'Klanten kunnen van fundering tot oplevering bij 21 Groep terecht. Onze 200 vakmensen werken dagelijks aan het leveren van betrouwbare en kwalitatieve installaties die ook in de toekomst veilig en efficiënt blijven functioneren. We willen met een trots gevoel bij een opdrachtgever weg kunnen rijden, wetende dat het goed zit met zijn installaties'.

Steeds meer organisaties hebben te maken met uitdagingen als netcongestie en de energietransitie. Met sterke focus op kwaliteit, veiligheid en duurzaamheid is 21 Groep de service- en oplossingsgerichte partner bij deze opgaven.

---

“ De kracht ligt in het totaalconcept. ”

---





## Handen uit de mouwen steken voor de energietransitie

De energietransitie vraagt om technologische innovatie, strategisch inzicht en toekomstbestendige oplossingen. Organisaties worden geconfronteerd met netcongestie, stijgende energiekosten en strengere regelgeving. Tegelijkertijd moet de energievoorziening betrouwbaar blijven en moeten bedrijfsactiviteiten doorgaan. In dit complexe speelveld vervult 21 Groep een adviserende en uitvoerende rol, waarbij integraal wordt gekeken naar duurzame en efficiënte oplossingen.

Op de nieuwe locatie van moederbedrijf FMI heeft 21 Groep een cruciale rol gespeeld bij het aanpassen en uitbreiden van de energievoorziening. Vanwege netcongestie moest een lokale oplossing worden bedacht om de productiehal te voorzien van voldoende energie. Er zijn 650 zonnepanelen geplaatst, gecombineerd met een bufferaccu van 400 kWh. De energievraag blijft nu onder het gecontracteerde vermogen. Hiermee belast de nieuwe locatie aan de Conradweg in Bergen op Zoom het energienet een stuk minder, verlagen zij hun CO<sub>2</sub>-uitstoot en kunnen zij toch verder met de uitbreiding van hun productie. Een mooi voorbeeld hoe 21 Groep haar expertise kan inzetten in de uitdagende energietransitie.

## Installatieverantwoordelijkheid: veiligheid voor een toekomstbestendige industrie

Een toekomstbestendige industrie vraagt om veilige, betrouwbare én goed beheerde elektrotechnische installaties. De installatieverantwoordelijkheid (IV) daarvoor is wettelijk verplicht en vereist diepgaande technische kennis. 'Niet elk industrieel bedrijf beschikt over die expertise' zegt Erno Mulders, Bedrijfsleider industrie bij 21 Groep. InduCon 21, onderdeel van 21 Groep, neemt deze rol over als gedelegeerd IV-partner.

Met een combinatie van advies en uitvoering beheert InduCon 21 het volledige traject: van inspecties en onderhoud tot het opstellen en naleven van veiligheidsprocedures. Zij doen dit volgens een driefasenplan en maken hierbij gebruik van het platform LogBoek 21, waarin alle informatie centraal en direct beschikbaar is.

Net als bij projecten bundelt 21 Groep technische expertise met strategisch inzicht. Zo helpt de organisatie haar industriële klanten te voldoen aan wet- en regelgeving én bij te dragen aan een veilige werkomgeving. Het resultaat: installatieveiligheid als fundament voor een toekomstbestendige industrie.

— Techniek die ten dienste staat aan natuur en samenleving

# Duurzaamheid

Binnen Dutch Technology Alliance wordt er een brede definitie van duurzaamheid gehanteerd, die verder reikt dan milieukwesties. In samenwerking met de verschillende bedrijfsonderdelen is een visie op duurzaamheid opgesteld.

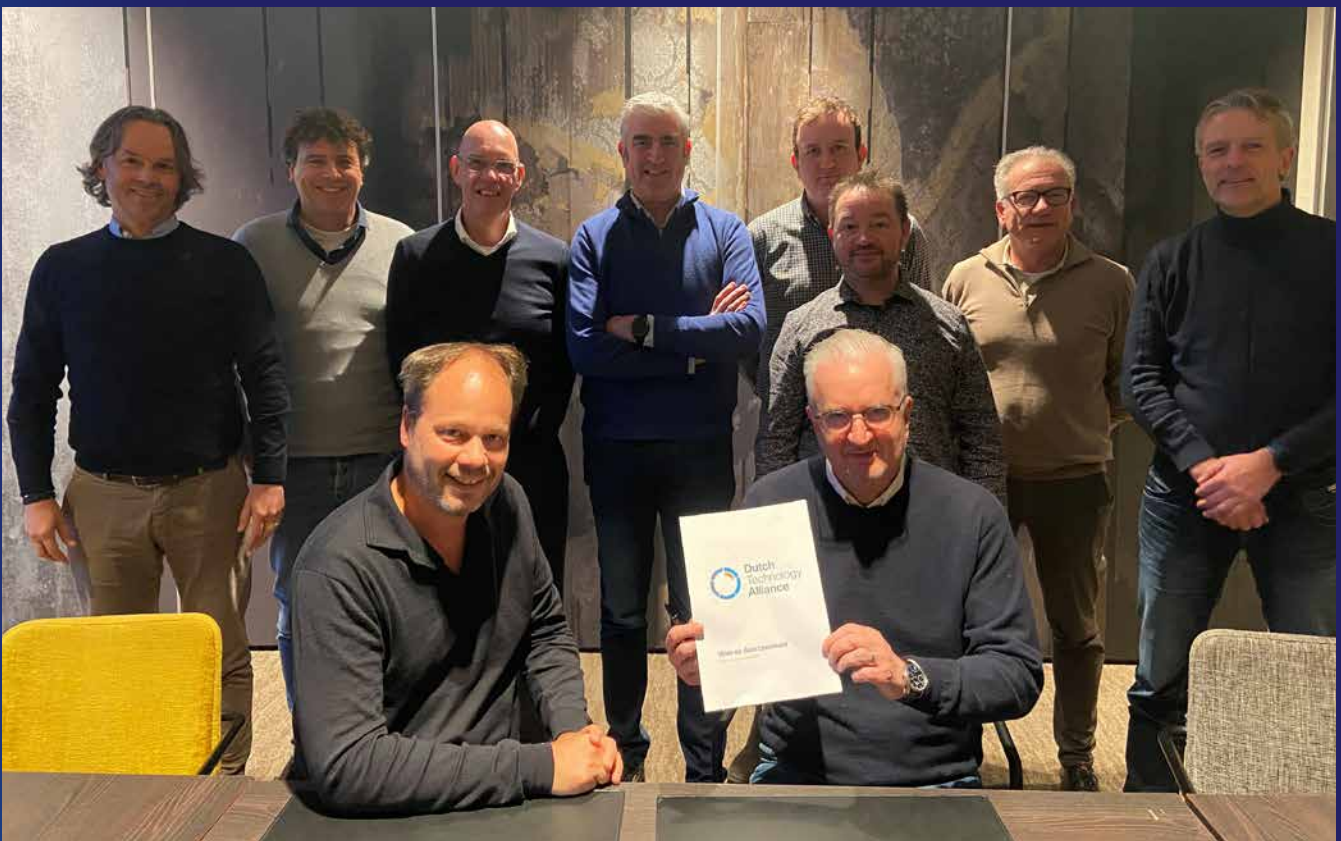
## Onze gezamenlijke visie op duurzaamheid

“Dutch Technology Alliance erkent de noodzaak om duurzaam te ondernemen. Als coöperatie van technische bedrijven zijn we in staat om met slimme technologie een bijdrage te leveren om de impact op het klimaat te verminderen, de impact op het menselijk kapitaal te vergroten en onze verantwoording te nemen binnen de keten.

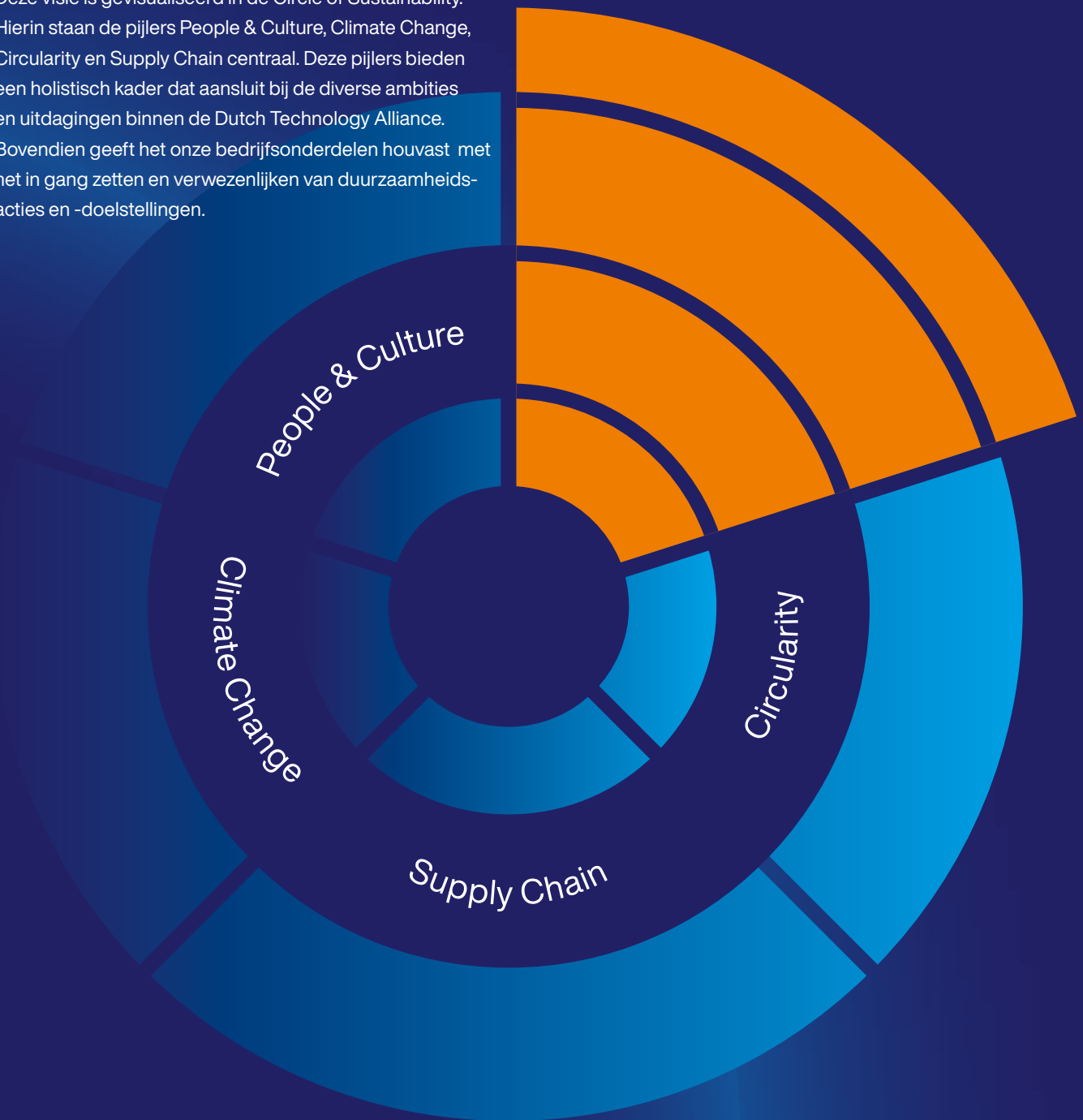
We reduceren onze totale ecologische voetafdruk, zorgen voor toekomstbestendige medewerkers en streven naar

circulairiteit in samenwerking met onze stakeholders. Om dit te kunnen bereiken leren we binnen de coöperatie van elkaar, trekken we waar mogelijk samen op en helpen we elkaar verder door ervaringen en resultaten uit te wisselen.

We streven naar een toekomst waarin technologische innovatie hand in hand gaat met duurzame ontwikkeling en zijn ervan overtuigd te kunnen bouwen aan een toekomst waarin techniek ten dienste staat aan de natuur en samenleving.”



Deze visie is gevisualiseerd in de Circle of Sustainability. Hierin staan de pijlers People & Culture, Climate Change, Circularity en Supply Chain centraal. Deze pijlers bieden een holistisch kader dat aansluit bij de diverse ambities en uitdagingen binnen de Dutch Technology Alliance. Bovendien geeft het onze bedrijfsonderdelen houvast met het in gang zetten en verwezenlijken van duurzaamheidsacties en -doelstellingen.



### Samenwerken, leren van elkaar en uitzetten van acties

Onze bedrijfsonderdelen onderzoeken samen welke acties bij de verschillende bedrijven genomen moeten worden om onze visie na te leven en duurzaamheidsdoelstellingen te

behalen. Daarnaast werkt ieder onderdeel aan het maken van een nulmeting om te inzicht te krijgen in hun impact op mens, milieu en maatschappij. Hiervoor wordt de nieuwe vrijwillige standaard (VSME) gebruikt.

# DTA Dag 2025

Binnen Dutch Technology Alliance werken we samen, leren we van elkaar, delen we ervaringen om elkaar verder te helpen. Dit is een continu proces. Door het jaar heen ontmoeten we elkaar regelmatig op de verschillende DTA-dagen.



Dit jaar kwamen we samen in het iconische Evoluon in Eindhoven. Een locatie die perfect paste bij een dag vol inspiratie en ontmoeting. We luisterden naar een interessante lezing van Aart Bontekoning over generatiediversiteit, namen deel aan inspiratiesessies over duurzaamheid en energiemangement en stapten daarnaast letterlijk uit onze comfortzone tijdens een sessie over digital wellness.

De DTA-dagen bieden medewerkers de ruimte om elkaar écht te ontmoeten. Ze vormen een waardevol moment voor verdieping, verbinding en persoonlijke ontwikkeling. Zo bouwen we samen aan een toekomstbestendige organisatie.



# Contact



## FMI

Conradweg 22  
4612 PD Bergen op Zoom  
+31 164 21 36 00  
sales@fmi.nl



## Improvia

Effenseweg 1  
4838 BA Breda  
+31 88 550 43 00  
welkom@improvia.nl



## Viventris

Kevinlaan 5a  
9207 JB Drachten  
+31 85 760 88 75  
info@viventris.com



## ÆVO

Vang 20  
4661 TX Halsteren  
+31 88 550 43 40  
info@aevo.nl



## Metrical Metaal Bewerking

Vang 14  
4661 TX Halsteren  
+31 164 23 50 20  
info@metrical.nl



## Rommtech

Vang 20  
4661 TX Halsteren  
+31 164 63 26 00  
info@rommtech.com



## 21 Groep

Mr. F.J. Haarmanweg 38  
4538 AS Terneuzen  
+31 85 888 44 44  
info@21groep.nl

## Colofon

Dit magazine is een uitgave van  
Dutch Technology Alliance.

### Editie 2025

#### (Eind)redactie Cynthia

Scholtz, Ileen Rommens, Alice  
van Assche, Bart Beune, Erik  
Rommens, Nick de Keijzer, Anne  
van Zwol (Studio Zwol) & Niels  
Kerstens (Advandet)

#### Oplage 1.100

Vormgeving ibizz — creative  
and digital agency

*Niets uit deze uitgave mag worden  
verveelvoudigd en/of openbaar  
worden gemaakt door middel  
van druk, fotokopie, geluidsband,  
elektronisch of op welke wijze  
dan ook, zonder schriftelijke  
toestemming van de uitgever.*



improvia

viventris



METRICAL

ROMMTECH



**Dutch**  
Technology  
**Alliance**

[dtall.nl](http://dtall.nl)